

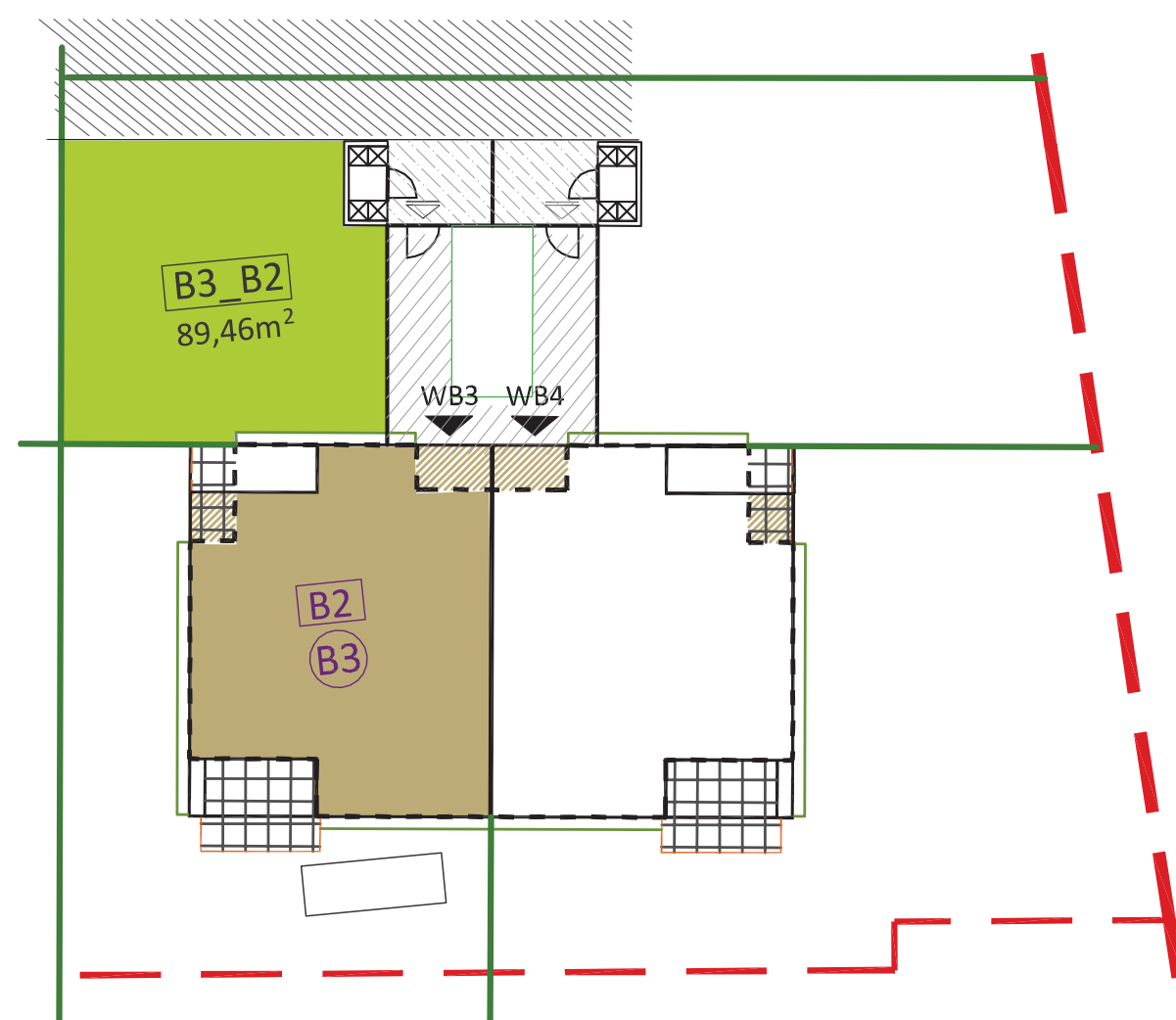
MIESZKANIE NUMER: B3\_B2

POWIERZCHNIA: 69.37m<sup>2</sup>

POWIERZCHNIA OGRODU: 89.46m<sup>2</sup>

LICZBA POKOI: 3

LOKALIZACJA: PIĘTRO



# NOWE PRACZE

## Apartamenty

### ZESTAWIENIE POWIERZCHNI POMIESZCZEŃ (lokal B2)

Numer	Nazwa	Powierzchnia
B2_1.1	KORYTARZ	10.78 m <sup>2</sup>
B2_1.2	KOMÓRKA LOKATORSKA	1.27 m <sup>2</sup>
B2_1.3	SALON	19.82 m <sup>2</sup>
B2_1.4	ANEKS KUCH.+JADALNIA	10.34 m <sup>2</sup>
B2_1.5	ŁAZIENKA	4.06 m <sup>2</sup>
B2_1.6	SYPIALNIA	13.34 m <sup>2</sup>
B2_1.7	POKÓJ	9.76 m <sup>2</sup>
		69.37 m <sup>2</sup>

### ZESTAWIENIE POWIERZCHNI POMIESZCZEŃ WSPÓLNYCH

Numer	Nazwa	Powierzchnia
B2_1.0	KOMUNIKACJA	1.1 m <sup>2</sup>
B2_0.0	KLATKA SCHODOWA	3.79 m <sup>2</sup>
		4.89 m <sup>2</sup>



**DOM4U**

Apartamenty Nowe Prace  
+48 537 737 301  
e-mail: [sprzedaz@dom4u.com.pl](mailto:sprzedaz@dom4u.com.pl)