

# Ligota Wielka

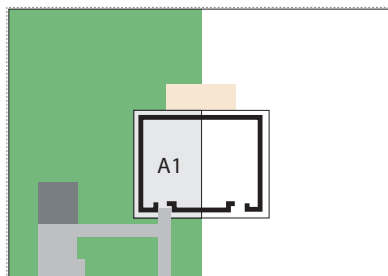
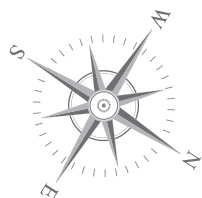
## Mieszkanie A1

Powierzchnia: 121.20 m<sup>2</sup>

Liczba pokoi: 5

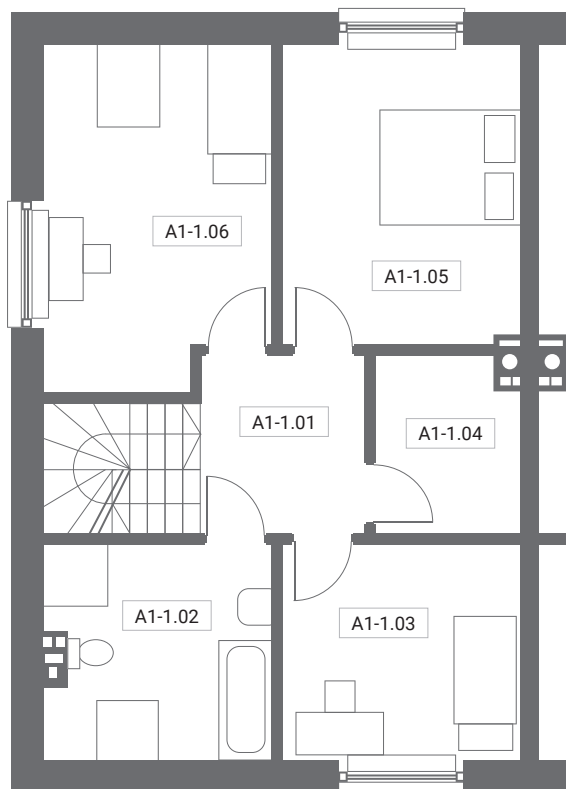
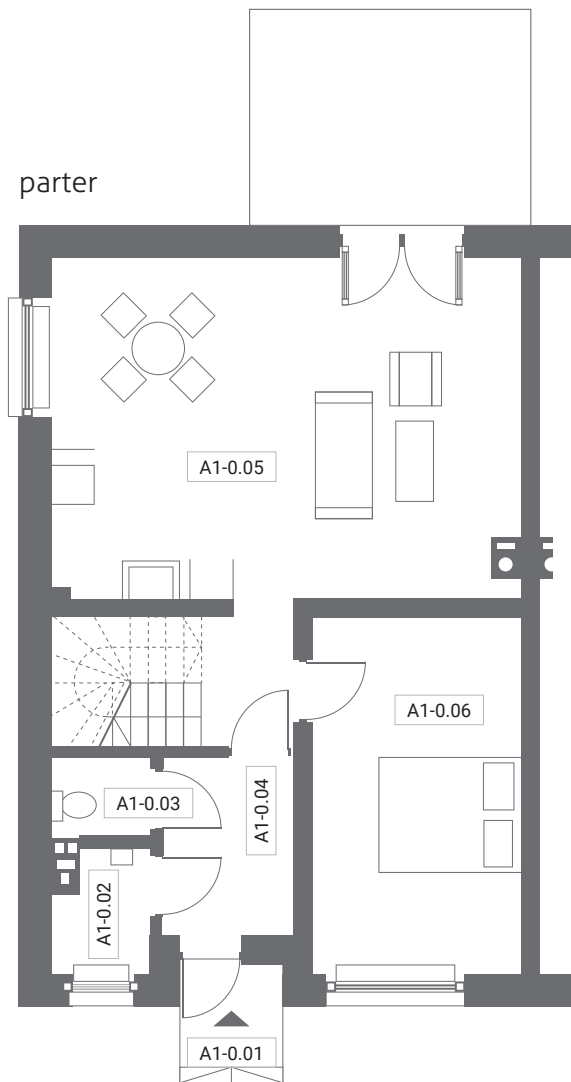
Powierzchnia ogrodu: 697 m<sup>2</sup>

Lokalizacja: parter, piętro



parter

piętro



tel. +48 537 737 301  
sprzedaz@dom4u.com.pl

**DOM4U**

A1 – zestawienie powierzchni pomieszczeń

Nr	Nazwa pomieszczenia	Powierzchnia m <sup>2</sup>	Obliczona powierzchnia m <sup>2</sup>
<b>PARTER</b>			
A1-0.01	wiatrołap	5.3	5.3
A1-0.02	kotłownia	2.7	2.7
A1-0.03	wc	1.6	1.6
A1-0.04	korytarz	6.4	6.4
A1-0.05	pokój dzienny/ kuchnia	32.6	32.6
A1-0.06	sypialnia	16.5	16.5
<b>SUMA</b>			<b>65.1</b>
<b>PIĘTRO</b>			
A1-1.01	korytarz	6.0	5.3
A1-1.02	łazienka	11.0	7.4
A1-1.03	sypialnia	11.7	11.7
A1-1.04	pom. pomoc.	5.1	5.1
A1-1.05	sypialnia	14.3	14.3
A1-1.06	sypialnia	15.3	15.3
<b>SUMA</b>			<b>56.1</b>
<b>SUMA lokalu A1</b>			<b>121.2</b>