

Budynek C, mieszkanie W1

Powierzchnia: 96.2 m²

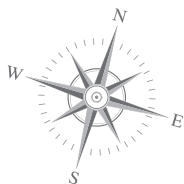
Liczba pokoi: 4

Liczba i powierzchnia tarasów: 1/17.18 m²

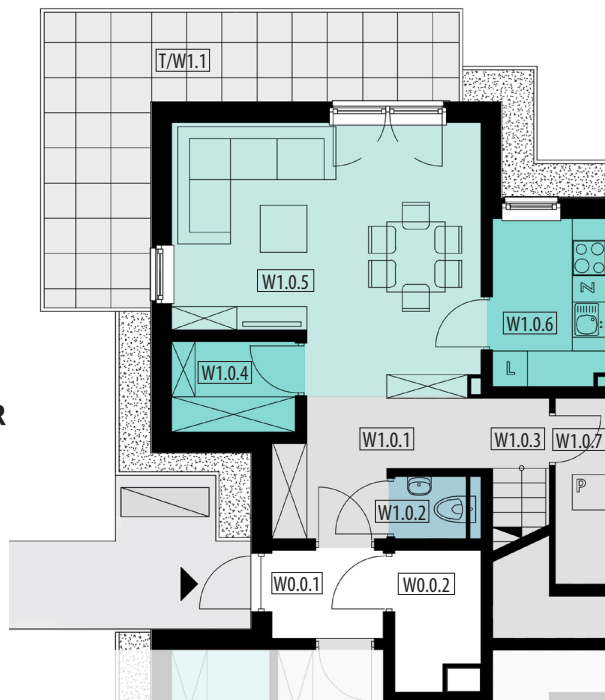
Liczba i powierzchnia balkonów: 2/19.52 m²

Powierzchnia ogrodu: 102.95 m²

Lokalizacja: parter i piętro



PARTER



MIESZKANIE W1 - PARTER

NR	NAZWA	POWIERZCHNIA
W1.0.1	przedpokój	3.18 m ²
W1.0.2	WC	1.29 m ²
W1.0.3	komunikacja	7.92 m ²
W1.0.4	garderoba	3.25 m ²
W1.0.5	salon	22.04 m ²
W1.0.6	kuchnia	5.55 m ²
W1.0.7	pom. gosp.	2.81 m ²
SUMA		46.04 m ²

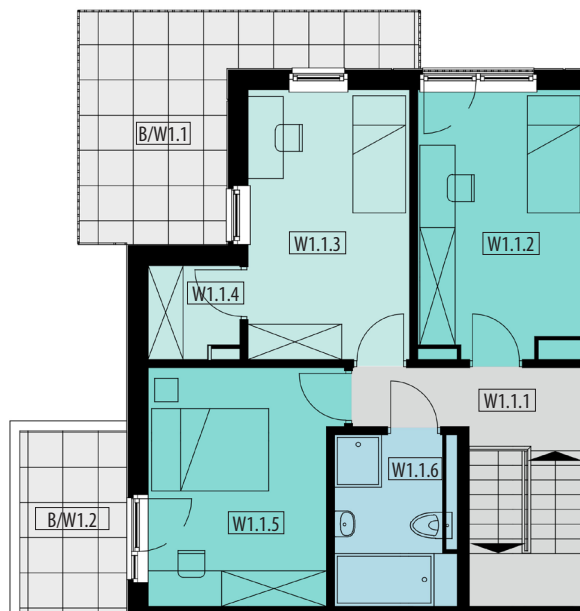
TARASY MIESZKANIA W1

NR	NAZWA	POWIERZCHNIA
T/W1.1	taras	17.18 m ²
SUMA		17.18 m ²

POWIERZCHNIA WSPÓLNA PARTERU W

NR	NAZWA	POWIERZCHNIA
W0.0.1	wiatrotap	2.85 m ²
W0.0.2	komórka lokatorska	3.24 m ²
SUMA		6.09 m ²

PIĘTRO



MIESZKANIE W1 - PIĘTRO

NR	NAZWA	POWIERZCHNIA
W1.1.1	korytarz	4.75 m ²
W1.1.2	pokój	12.49 m ²
W1.1.3	pokój	12.66 m ²
W1.1.4	garderoba	2.37 m ²
W1.1.5	pokój	12.68 m ²
W1.1.6	łazienka	5.62 m ²
SUMA		50.58 m ²

BALKONY MIESZKANIA W1

NR	NAZWA	POWIERZCHNIA
B/W1.1	balkon	13.44 m ²
B/W1.2	balkon	6.08 m ²
SUMA		19.52 m ²

