

Budynek D, mieszkanie W2

Powierzchnia: 94.73 m²

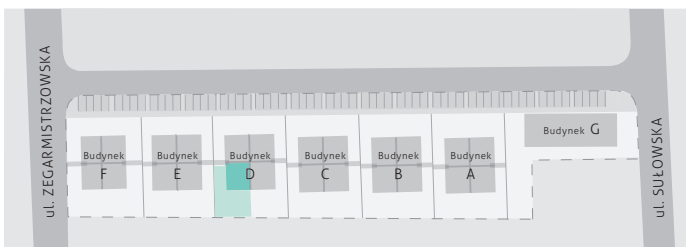
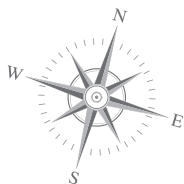
Liczba pokoi: 4

Liczba i powierzchnia tarasów: 1/16.99 m²

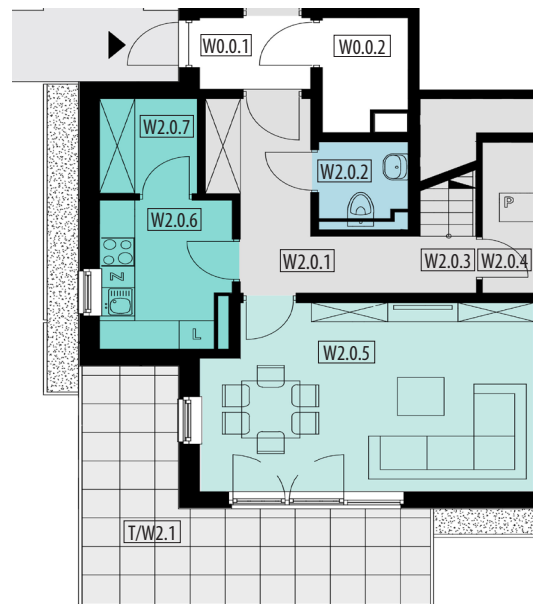
Liczba i powierzchnia balkonów: 3/25.99 m²

Powierzchnia ogrodu: 136.26 m²

Lokalizacja: parter i piętro



PARTER



MIESZKANIE W2 - PARTER

NR	NAZWA	POWIERZCHNIA
W2.0.1	przedpokój	4.68 m ²
W2.0.2	WC	2.41 m ²
W2.0.3	komunikacja	8.37 m ²
W2.0.4	pom. gosp.	2.81 m ²
W2.0.5	salon	21.96 m ²
W2.0.6	kuchnia	6.76 m ²
W2.0.7	spiżarnia	3.34 m ²
SUMA		50.33 m ²

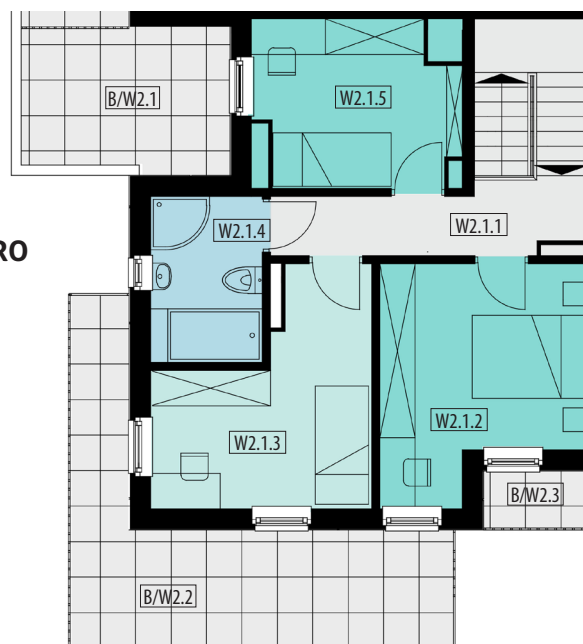
TARASY MIESZKANIA W2

NR	NAZWA	POWIERZCHNIA
T/W2.1	taras	16.99 m ²
SUMA		16.99 m ²

POWIERZCHNIA WSPÓLNA PARTERU W

NR	NAZWA	POWIERZCHNIA
W0.0.1	wiatrołap	2.85 m ²
W0.0.2	komórka lokatorska	3.24 m ²
SUMA		6.09 m ²

PIĘTRO



MIESZKANIE W2 - PIĘTRO

NR	NAZWA	POWIERZCHNIA
W2.1.1	korytarz	5.87 m ²
W2.1.2	pokój	12.56 m ²
W2.1.3	pokój	11.54 m ²
W2.1.4	łazienka	5.29 m ²
W2.1.5	pokój	9.13 m ²
SUMA		44.4 m ²

BALKONY MIESZKANIA W2

NR	NAZWA	POWIERZCHNIA
B/W2.1	balkon	8.5 m ²
B/W2.2	balkon	16.21 m ²
B/W2.3	balkon	1.28 m ²
SUMA		25.99 m ²